

# つばき Diary

## 第5号

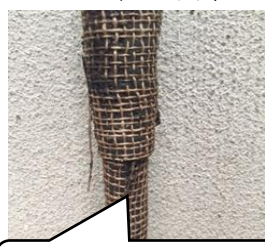
数年に1回の大寒波とニュースで言っていました。1月24日からその通りに寒くなりましたね。呉市でもうっすらと雪。寒さのわりには雪が少なめでした。が、25日、凍結による水道管の破裂が大発生!!朝7時頃から夜の7時頃まで当社の電話が鳴り続き作業員は、修理に夜11時ころまで走り回りました。凍結による破裂は、一斉に起こります。慌てて業者さんに電話してもどこもいっばいで直ぐに来てくれません。水が噴き出している状態で待つしかない……。止水栓(水道メータの所)で止めているから家中の水が使えない……。など、大変な思いをした方もいらっしゃると思います。今回と同じ凍結は、23年の1月にも発生しています。また、凍結だけではなく、夏の紫外線による水道管の破裂もこの年に多く発生しています。今すぐにでも、自分の家は大丈夫なのかチェックしてみてくださいね!!

### チェックのポイントは?

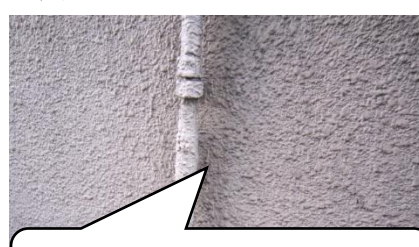
- 家を建ててから20年以上経過している
- 今まで水まわりの修理を頼んだことがなく、止水栓(メータの所)がきちんと閉まるか確認したことがない。
- 水道管が屋外に露出していて保温材が巻かれていない。または、破れている。昔は保温材ではなく、麻が巻いてあったり、壁と一緒に吹き付けをしている場合があります。これは凍結防止には向いていません。
- 水道管がむき出し状態になっているところを見ると、変色している(紫外線に当たると水道管は劣化し変色します)



破れている状態



麻が巻いてある状態



壁と一緒に吹き付けしている状態

気になることやチェックのやり方がわからないなどありましたら、お気軽にお電話くださいね。

お問い合わせは水道修理センターまで

このような状態で放っておくと、いつ、水道管が破裂してもおかしくありません。破裂すると、修理するまでお水がつかえません。ぜひ、チェックしてみてくださいね

### リフォームしました 和式トイレから洋式トイレへ



男性小便器と和式トイレが壁で仕切られている。現状の問題点：和式なのでしゃがむのが大変。床がタイルなので冬場は冷えるし掃除がしづらい。お客様のご要望：洋式にしたい。床のタイルを何とかしたい。簡単に掃除がしたい

仕切りの壁を壊して1つの部屋にしました。広くなり、車いすでも入れます。床はクッションフロアに交換し暖かく掃除がしやすい。便器は、掃除がしやすく除菌・節水タイプ。ウォシュレットもつけて冬は便座が暖かい。壁全体に板を張り、ゆっくりとトイレができるようになりました。

お客様のご感想  
綺麗になったね。掃除も毎日しなくていいから助かります。ありがとう。

### 今月のペット (=^・^=)



(左)黒色のニコちゃん。子猫の時に拾って数年目。賢い。お父さんがミルクをあげていたからとても懐いてます。お父さんが用事をしている時は、傍でじっと待っています。猫らしくなく犬みたい!!  
(左)ミケ猫のミちゃん。大人しく癒し系!! 1度も病院へ行ったことがなく健康です。  
(右)シロちゃん。飼い主さんの家に来て2年目。人見知りですが可愛いです。毛並みがとても綺麗!!

### 配布スタッフ募集します

このつばき Diary を配布して下さるスタッフさん募集します。お散歩やウォーキングのついでに。空き時間を利用してなど、ご自宅の近くに配布していただけませんか? 和庄地区・畑地区・辰川地区などお気軽にお問い合わせ下さい。詳しくは 0120-477-442 (八田 はった)まで



### 発行元

水まわり修理とリフォームの専門店 呉市中通1丁目2-29 研光ビル2階  
呉市水道局指定 水道修理センター 0120-477-442